

MIPA – présentation de l'INRIA

INSTITUT NATIONAL
DE RECHERCHE
EN INFORMATIQUE
ET EN AUTOMATIQUE



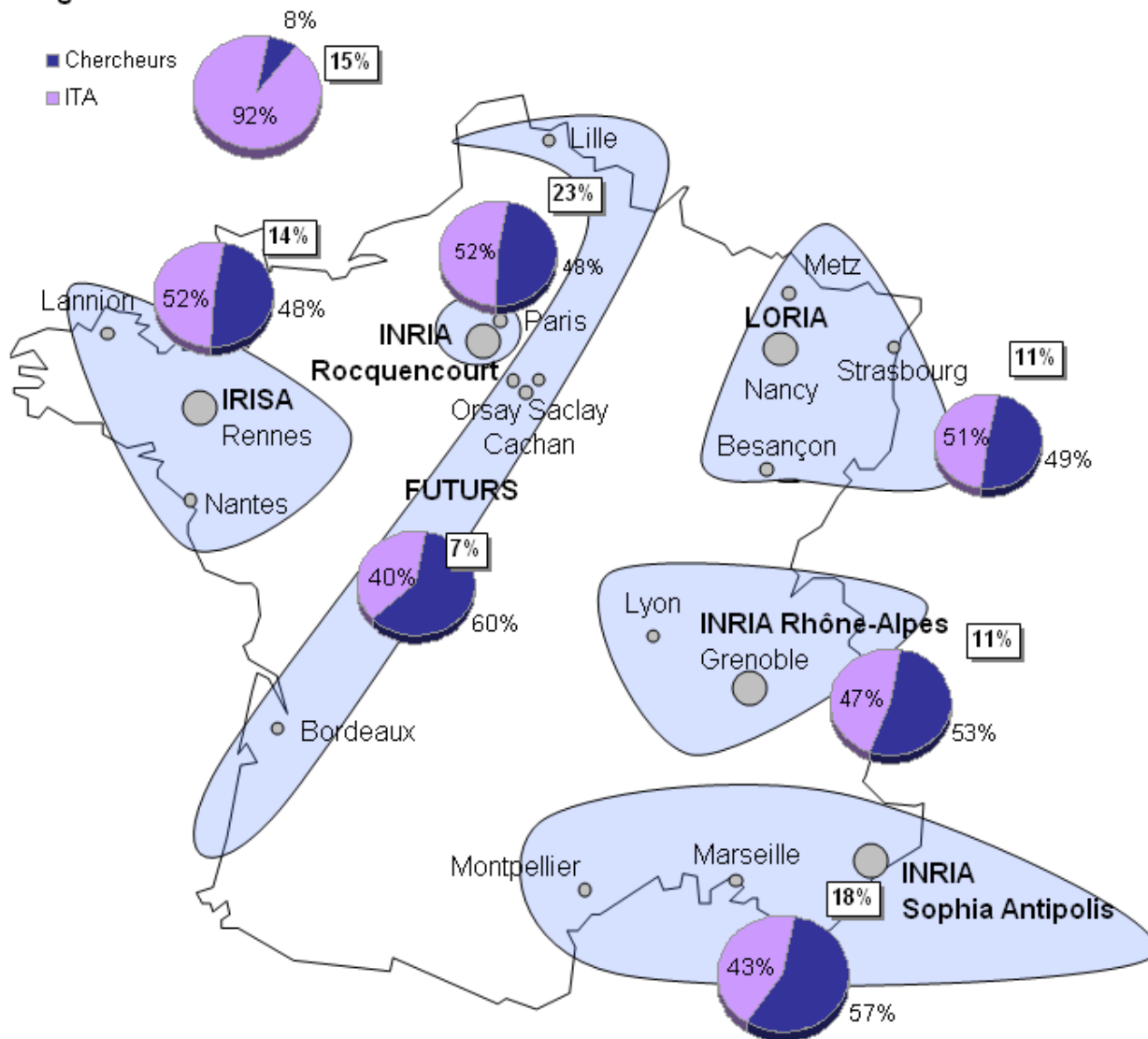
La mission parité à l'INRIA

- **Porter en interne et à l'extérieur le questionnement sur le genre,**
- **Produire des données sexuées et analyser l'impact du genre et les facteurs explicatifs s'il y a lieu :**
 - données constituées à toutes les étapes (recrutement, mobilité et avancement) et pour toutes les populations (ITA et chercheurs) ;
 - analyse de l'impact du genre intégrée systématiquement à toutes les études RH
- **Effectuer une veille documentaire sur la parité.**

Pas de biais importants liés au genre...

... mais un véritable problème d'image des STIC

Siège



Effectifs et genre

- Ensemble des personnels rémunérés :

Femmes		Hommes		Total
688	32,3%	1441	67,7%	2129

- Les personnels sur supports d'emplois budgétaires :

	Femmes		Hommes		Total Grades	Total Corps
	Effectifs	%	Effectifs	%		
Chercheurs	75	15%	430	85,1%	505	
ITA	379	61%	241	39%	620	
Ingénieurs	192	52%	179	48%	371	
Techniciens	182	76%	59	24%	241	
Administratifs	5	63%	3	38%	8	
CDI	1	25%	3	75%	4	
Total	455	40%	674	60%	1129	

Effectifs et genre

- **Les personnels contractuels**

	Femmes		Hommes		Total
	Effectifs	%	Effectifs	%	
Ingénieurs experts	38	18,1%	172	81,9%	210
Poste d'accueil	16	18,4%	71	81,6%	87
Délégations enseignants c	10	18,9%	43	81,1%	53
Chercheurs en formation	83	17,4%	394	82,6%	477
Doctorants INRIA	43	17,4%	204	82,6%	247
Post doctorants	15	12,1%	109	87,9%	124
Stagiaires	4	19,0%	17	81,0%	21
CDD sur crédits d'Etat	19	38,8%	30	61,2%	49
Vacataires	7	77,8%	2	22,2%	9
Apprentis et CEC	3	21,4%	11	78,6%	14
Agents temporaires / ACE	57	56,4%	44	43,6%	101
Total général	233	23,3%	767	76,7%	1000

Effectifs et genre

- Ensemble des personnels par domaine d'activité

	Femmes	Hommes
	%	%
Recherche	16,3%	83,7%
Administratif et financier / J	76,8%	23,2%
Assistant(e)s	99,2%	0,8%
Moyens informatiques	17,1%	82,9%
Communication / Valorisatio	47,6%	52,4%
Services Techniques	28,8%	71,3%
Ressources Humaines	86,4%	13,6%
Développement informatique	26,8%	73,2%
Information Scientifique et T	76,7%	23,3%
Direction	27,5%	72,5%
AGOS	75,0%	25,0%
Autres	13,3%	86,7%
Total	32%	68%

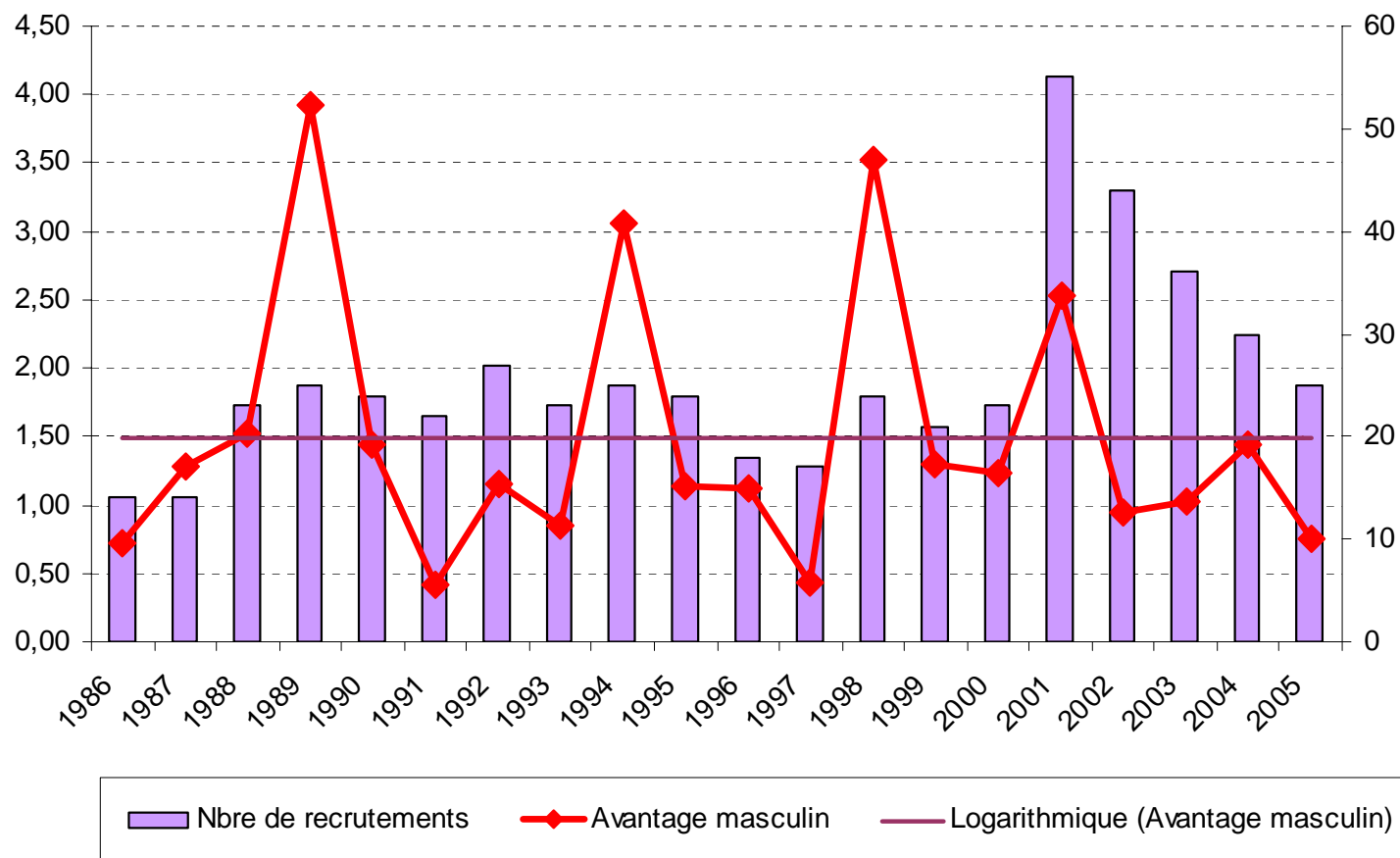
Recrutement et genre

Une étude systématique de l'impact du genre dans les bilans des recrutements

- **Pas de biais constatés sur le processus de recrutement**
- **Une inquiétude majeure : la perception par les femmes des carrières dans la recherche en informatique**

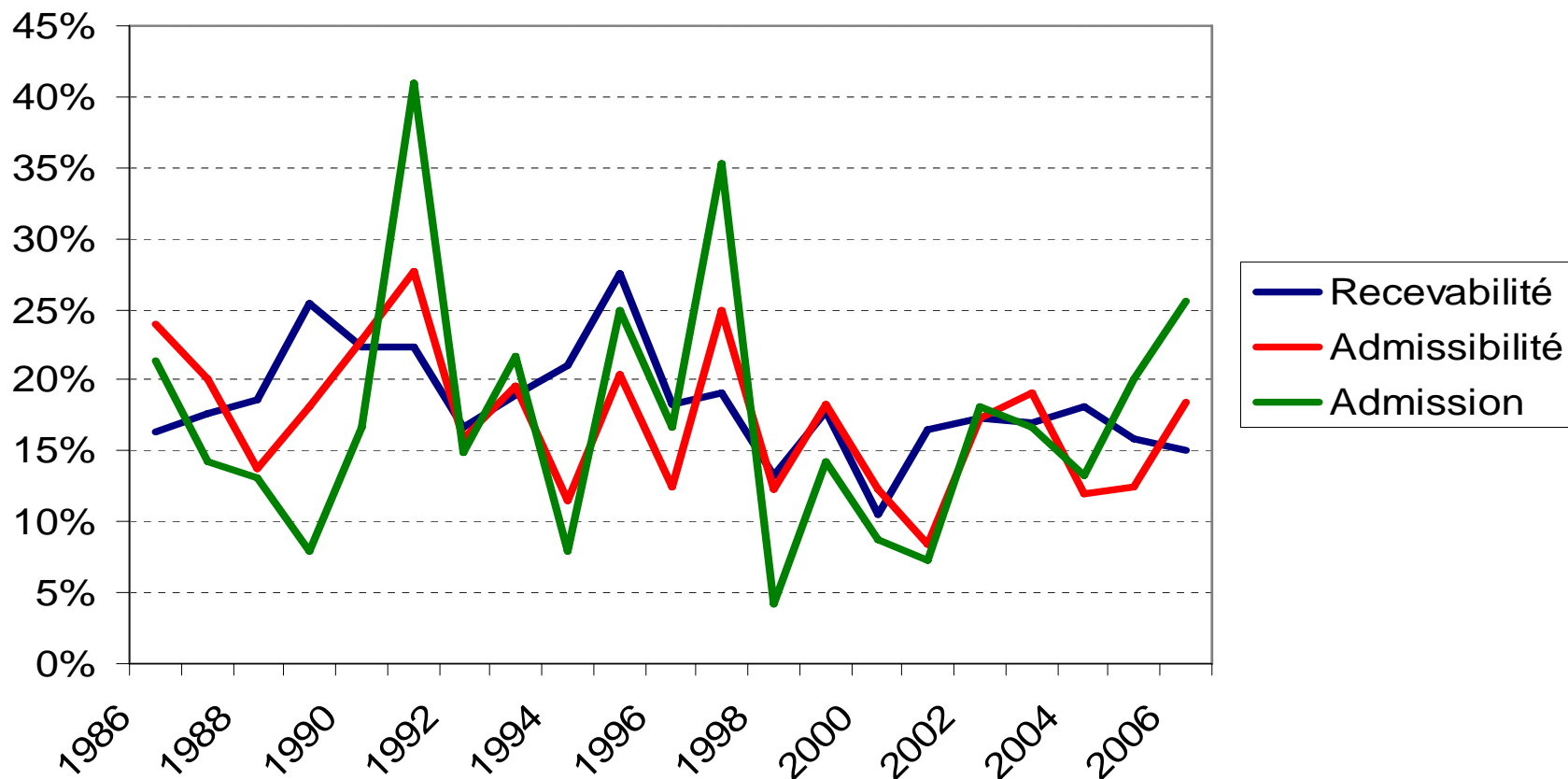
Recrutement et genre - chercheurs

Ensemble des concours chercheurs depuis 1986



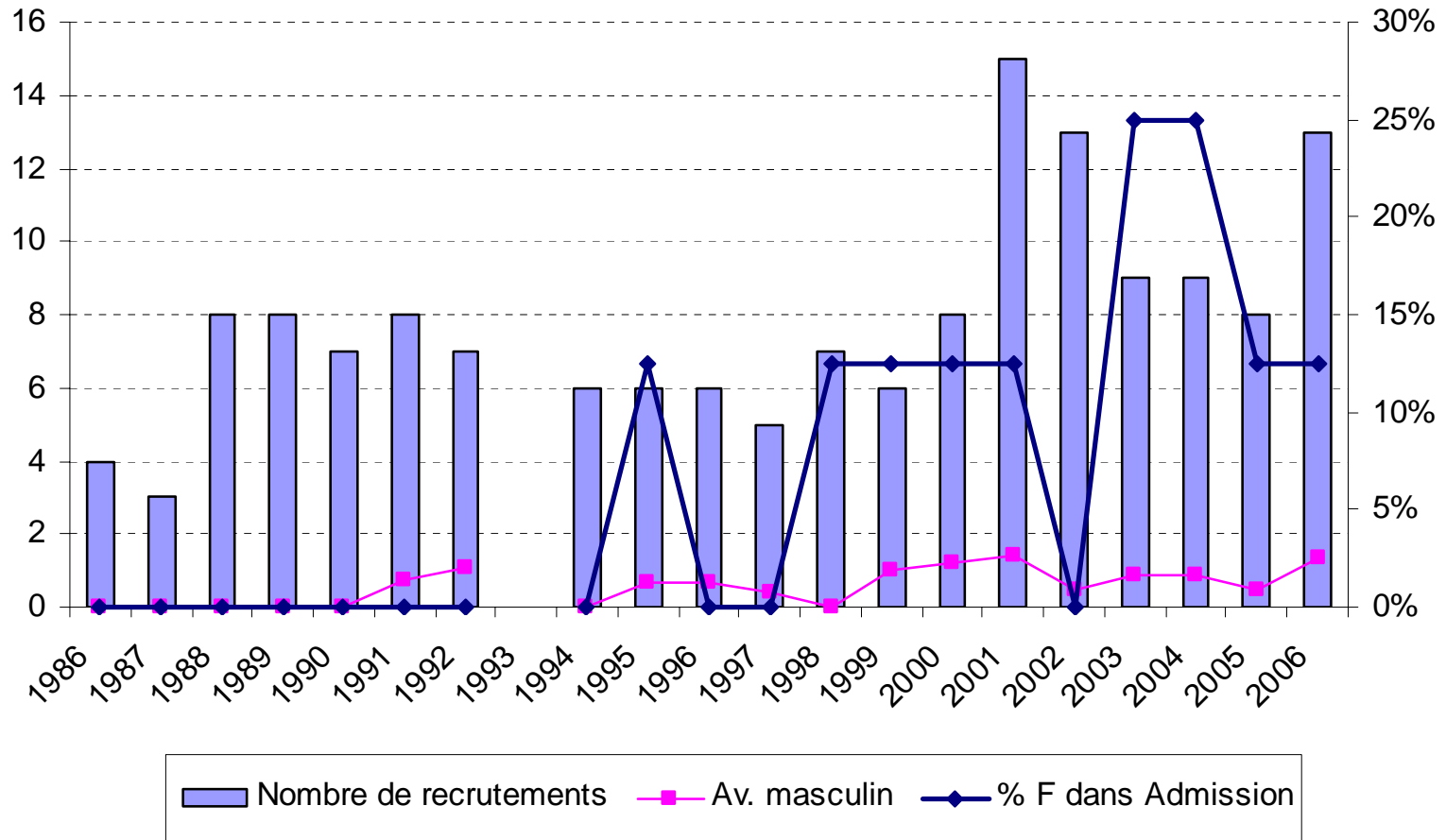
Recrutement et genre - chercheurs

Ensemble des concours chercheurs depuis 1986 : part des femmes aux différentes étapes



Recrutement et genre - chercheurs

Jurys de concours DR2 depuis 1986 : participation de femmes aux jurys d'admission



écoutez-vous :

excellence
recherche
science
innovation

écoutez-vous :

technologie
mobilité
expertise
métiers

En 2007, L'INRIA recrute 600 collaborateurs.

Relevez le défi des nouvelles technologies dans votre métier: recherche, informatique, relations internationales, finances, assistantat, communication, RH, relations Industrielles, logistique...

L'INRIA est l'institut de recherche spécialisé dans les sciences et technologies de l'information et de la communication (STIC). 3600 personnes dont 2800 scientifiques (INRIA et partenaires) travaillent dans ses unités de recherche implantées dans 7 régions.

chercheurs
techniciens
administratifs
ingénieurs
doctorants
& post-
doctorants

Ça commence ici
et maintenant...
www.inria.fr/travailler

INSTITUT NATIONAL
DE RECHERCHE
EN INFORMATIQUE
ET EN AUTOMATIQUE



Fonctionnaires, mettez votre expertise au service de la recherche.

L'INRIA propose 70 postes en détachement dans les métiers d'accompagnement de la recherche.

L'INRIA est l'institut de recherche spécialisé dans les sciences et technologies de l'information et de la communication (STIC). 3600 personnes dont 2800 scientifiques (INRIA et partenaires) travaillent dans ses unités de recherche implantées dans 7 régions.

finances
gestion
relations
humaines
assistantat
logistique
juridique
communication

Ça commence ici
et maintenant...
www.inria.fr/travailler

INSTITUT NATIONAL
DE RECHERCHE
EN INFORMATIQUE
ET EN AUTOMATIQUE





ACTUALITÉS

L'INSTITUT

RECHERCHE
SCIENTIFIQUE

VALORISATION
& TRANSFERT

PUBLICATIONS
& DOCUMENTATION

TRAVAILLER
& SE FORMER



OK



→ Voir aussi

- > Les relations avec les universités et les grandes écoles
- > Contacts DRH
- > Écoles CEA-EDF-INRIA

Postes ouverts en mobilité

Liste des résultats

Imprimer

Gestionnaire chargé(e) du contrôle de la dépense

Domaine d'activités : Administratif et financier

Lieu de travail : Rocquencourt

Catégorie : B

Corps d'accueil : TR

Environnement

L'INRIA est l'institut de recherche spécialisé dans les sciences et technologies de l'information et de la communication (STIC). 3600 personnes travaillent dans ses centres de recherche implantés sur 7 régions. Le siège de l'institut compte 250 agents sur le site de Rocquencourt (78).

Sous la responsabilité de l'agent comptable, dans le cadre de l'agence comptable, au sein de l'équipe chargée du « visa des dépenses », vous assurerez le contrôle et la mise en paiement de toutes les dépenses de l'INRIA dans un contexte de forte croissance de l'activité. Vous participerez à la mise en place de nouvelles procédures et outils de gestion.

Missions

La mission principale est d'assurer le visa de la dépense et apporter conseil aux gestionnaires.

Activités

A court terme :

- Visa exhaustif a priori des marchés publics, notamment des marchés de travaux ;
- Visa hiérarchisé de tous autres types de dépenses ;
- Conseil et assistance aux services gestionnaires ;
- Contrôle de la qualité de l'imputation budgétaire et comptable ;
- Suivi du rattachement des charges et provisions à l'exercice ;

A moyen terme :

Dans une perspective de polyvalence, vous pourrez évoluer vers les autres secteurs d'une agence comptable :

- Visa de la paye
- Recouvrement amiable et contentieux des créances
- Tenue et exploitation de la comptabilité générale

Compétences et Profil

-Connaissance de la réglementation des marchés publics (passation ; contrôle...) particulièrement appréciée ;

Responsabilités et genre

- **L'accès aux responsabilités (chefs de projets / chefs de service) est biaisé selon le genre pour les IT:**
 - Les hommes ITA ont une probabilité plus grande d'accéder à la responsabilité d'un service que les femmes

Chefs de service	
Genre	Total
F	40%
H	60%
Total	100%

Chefs de projets	
Genre	Total
F	14%
H	86%
Total	100%

- **L'accès aux plus hautes responsabilités scientifiques pose question :**

Pratiquement aucune femme dans les instances de pilotage de la recherche (COST, Direction de la Recherche, Conseil Scientifique, Commission d'Evaluation, Comités des Projets et Direction Générale)

Responsabilités et genre

- **La reconnaissance financière des responsabilités, évaluées d'après l'Isfic, montre un biais à l'avantage des femmes**
- **Pour les IT :**
 - égalité devant la probabilité de bénéficier de l'Isfic (51 % de femmes peuvent y prétendre, elles représentent 51% des bénéficiaires) ;
 - avantage de rémunération en faveur des femmes de 11% (en 2007)
- **Pour les chercheurs :**
 - quasi-égalité devant la probabilité de bénéficier de l'Isfic (15 % de femmes peuvent y prétendre, elles représentent 14% des bénéficiaires)
 - avantage de rémunération en faveur des femmes de 8% (en 2007)
 - situation en fait très contrastée selon les générations, préoccupante pour les nouvelles générations :
 - avantage féminin pour les générations les plus anciennes (10% pour les DR),
 - mais avantage masculin pour les jeunes générations (10% également pour les CR)

Evaluation et genre

- **La reconnaissance de la contribution des agents, au travers de la PPRS, montre un très léger avantage féminin ⁽¹⁾ (juin 2002 à juin 2007) :**

IR	IE	AI	TR	AJT-AGT	Total
8%	-1%	0%	0%	0%	1%

(1) : Source : moyenne de l'indice base INRIA 100%/ base grade

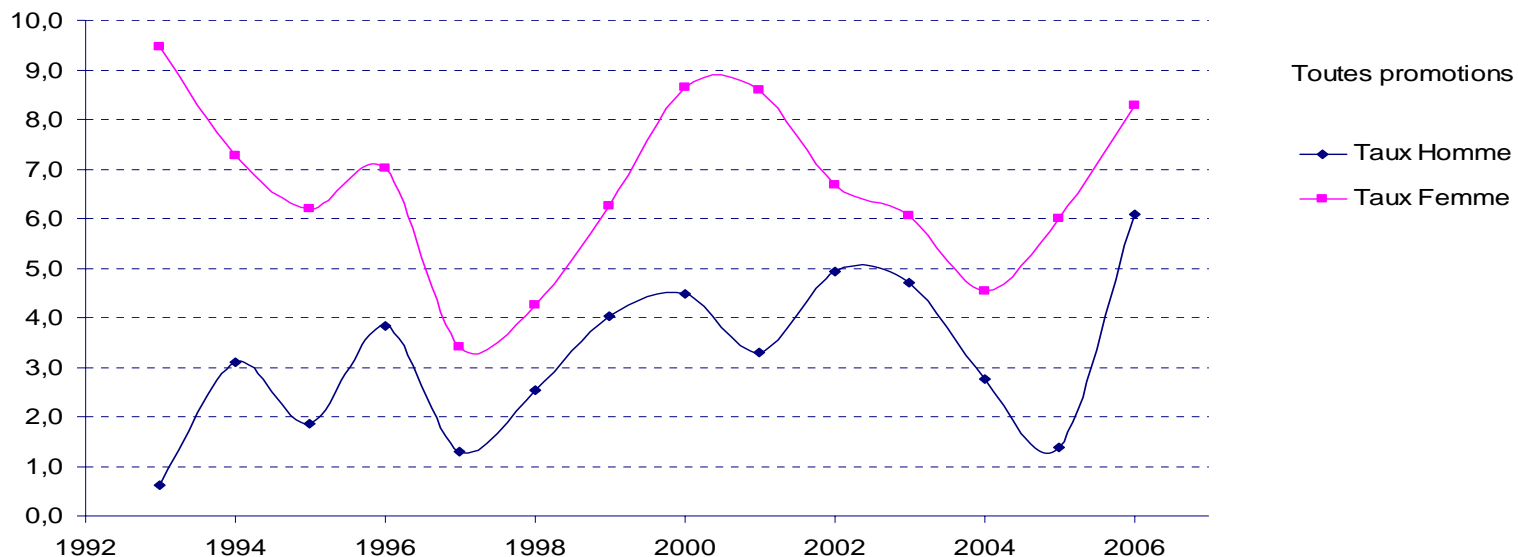
Mobilité et genre

- **Chez les ITA comme chez les chercheurs, les femmes sont plutôt sous-représentées dans la mobilité sortante et sur-représentées dans la mobilité entrante**

	Chercheurs		ITA	
	F	M	F	M
Entrante	18%	82%	69%	31%
Sortante	13%	87%	46%	54%
Total sur tte pop.	15%	85%	60%	40%

Carrière et genre - IT

- Sur la période 1986 - 2006, on constate que les promotions ont été davantage accordées à des femmes : le taux moyen est en effet de 8,4% ⁽¹⁾ pour les femmes, contre 5,1% pour les hommes.** Ceci est vrai pour tous les corps, à l'exception de celui des IE et des AI.



(1) : Les taux correspondent au rapport entre le nombre de promus du corps (promotion au choix, de grade ou de corps, et concours interne) et la population totale du corps

Carrière et genre - Chercheurs

- **Une évolution en trompe-l'œil**
- **Un avantage féminin pour le passage DR en 2006, mais :**
 - une baisse significative du nombre de candidates et de femmes reçues au concours DR en 2006 ;
 - une nette hausse de la représentation des femmes dans les recrutements CR (29% en 2006).

Carrière et genre - Chercheurs

- **Une évolution en trompe-l'œil :**

- un résultat lié à la structure, selon le genre, des populations chercheurs. Le passage en DR est réalisé en moyenne à 40 ans environ. Or 65% des femmes chercheurs ont passé cet âge, contre seulement 52% des hommes.

